

DIAGNOSTICĒJOŠAIS DARBS 6. KLASEI MATEMĀTIKĀ

Vidējais vērtējums diagnosticējošajā darbā matemātikā 6.klasei ir **60,07%**

6.a

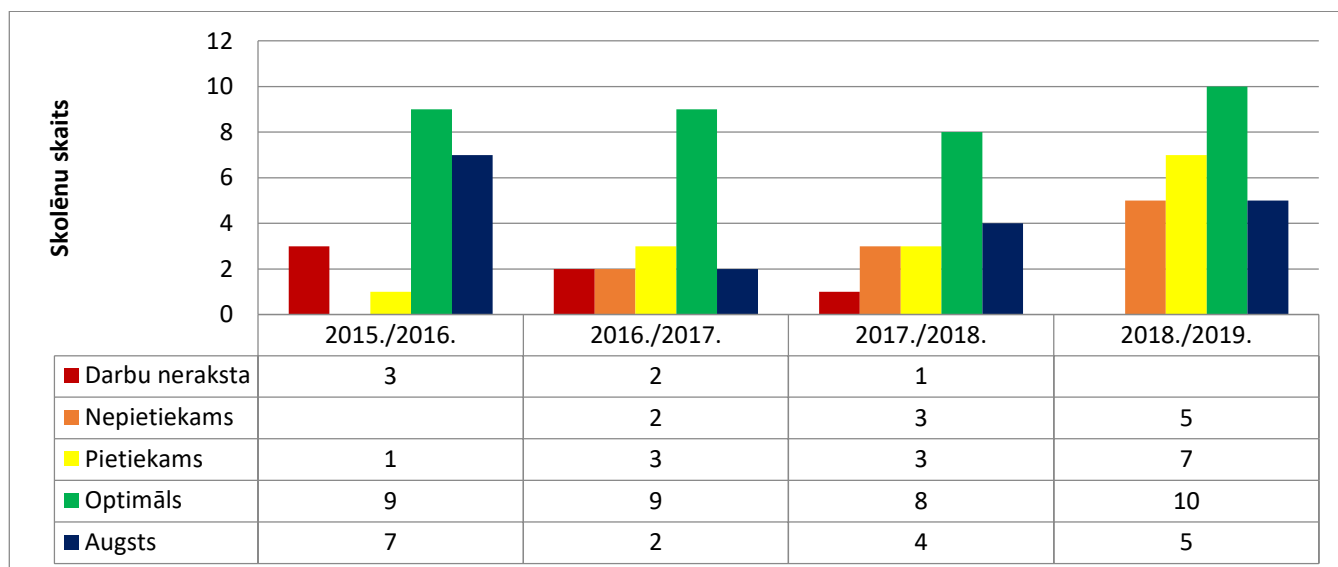
vidējais vērtējums VPD - 59,73%
 vidējais vērtējums 1. sem. - 6,3 balles

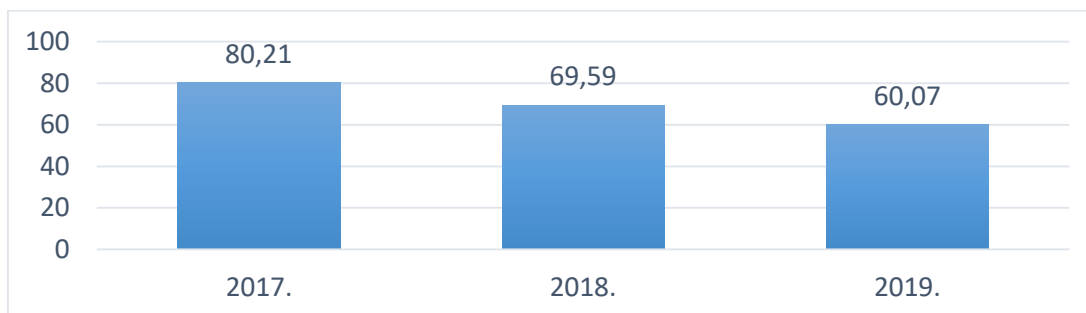
6.b

vidējais vērtējums VPD - 60,41%
 vidējais vērtējums 1. sem. - 6,0 balles

Kopumā diagnosticējošais darbs matemātikā veikts optimālā līmenī, kas liecina, ka lielākā daļa skolēnu mācību priekšmeta standartā noteiktās prasības apguvusi teicami.

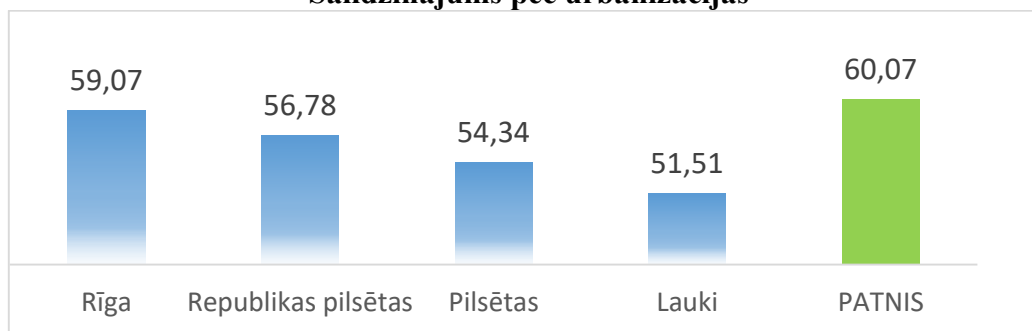
Matemātikas diagnosticējošā darba rezultātu salīdzinājums 2016.g.-2019.



Diagnosticējošā darba rezultātu salīdzinājums % 2017. -2019.

Salīdzinājums ar valsti

Vidējais vērtējums valstī – 55,87 %

Vidējais vērtējums "Patnī" – 60,07 %

**Matemātikas diagnosticējošā darba rezultāti
Salīdzinājums pēc urbanizācijas**

6.a Skolēnu sasniegumu vērtējums VPD procentos un apguves līmeņos

| Vērtējums procentos | | | | | | | | | | |
|----------------------------|-------------------------------|--------|--------|-----------------------------|--------|---------------------------|--------|--------|--------------------------|---------|
| Nav vērtējuma | 1-9% | 10-19% | 20-29% | 30-39% | 40-49% | 50-59% | 60-69% | 70-79% | 80-89% | 90-100% |
| 0 | 0 | 0 | 3 | 0 | 2 | 2 | 1 | 2 | 0 | 3 |
| Vērtējums – apguves līmeņi | | | | | | | | | | |
| Nav vērtējuma nv | Nepietiekams līmenis 1 – 3 | | | Pietiekams līmenis 4 – 5 | | Optimāls līmenis 6 – 8 | | | Augsts līmenis 9 – 10 | |
| 0 | 3 | | | 3 | | 4 | | | 3 | |

Skolēnu sasniegumu vērtējums ikdienas mācību darbā 1. sem. b.

| Vērtējums – apguves līmeņi | | | |
|-------------------------------|-----------------------------|---------------------------|--------------------------|
| Nepietiekams līmenis 1 – 3 | Pietiekams līmenis 4 – 5 | Optimāls līmenis 6 – 8 | Augsts līmenis 9 – 10 |
| 1 | 3 | 8 | 1 |

6.b Skolēnu sasniegumu vērtējums VPD procentos un apguves līmeņos

| Vērtējums procentos | | | | | | | | | | |
|-----------------------------------|---------------------------------------------|---------------|---------------|-------------------------------------------|---------------|-----------------------------------------|---------------|----------------------------------------|---------------|----------------|
| <i>Nav vērtējuma</i> | <i>1-9%</i> | <i>10-19%</i> | <i>20-29%</i> | <i>30-39%</i> | <i>40-49%</i> | <i>50-59%</i> | <i>60-69%</i> | <i>70-79%</i> | <i>80-89%</i> | <i>90-100%</i> |
| 0 | 1 | 0 | 0 | 1 | 3 | 1 | 2 | 2 | 3 | 1 |
| Vērtējums – apguves līmeņi | | | | | | | | | | |
| <i>Nav vērtējuma</i> nv | <i>Nepietiekams līmenis</i> 1 – 3 | | | <i>Pietiekams līmenis</i> 4 – 5 | | <i>Optimāls līmenis</i> 6 – 8 | | <i>Augsts līmenis</i> 9 – 10 | | |
| 0 | 2 | | | 4 | | 6 | | 2 | | |

Skolēnu sasniegumu vērtējums ikdienas mācību darbā 1. sem. b.

| Vērtējums – apguves līmeņi | | | |
|---------------------------------------------|-------------------------------------------|-----------------------------------------|----------------------------------------|
| <i>Nepietiekams līmenis</i> 1 – 3 | <i>Pietiekams līmenis</i> 4 – 5 | <i>Optimāls līmenis</i> 6 – 8 | <i>Augsts līmenis</i> 9 – 10 |
| 1 | 3 | 9 | 1 |

6.a, 6.b

Grūtības, ar kurām skolēni saskārās VPD – Neizpilda visus uzdevumu nosacījumus, iesāk darbu, taču līdz galam nepabeidz. Nobīstās no lielas problēmas un nemaz nesāk risināt to pa soļiem, neizdara to, ko varētu, lai arī tas būtu tikai pusceļš līdz uzvarai.

VPD rezultātu pozitīvi ietekmējošie faktori – Ļoti vērtīgi ir ikdienas darbā proporcionāli lielu uzmanību vērst domāšanas treniņiem, likt skolēniem pamatot un skaidrot savu izvēlēto risināšanas taktiku, kā arī mudināt skolēnus rast dažādas problēmu risināšanas taktikas.

Skolotāja pārdomas un secinājumi pēc VPD – Domāšanas treniņi atmaksājās un ir jāturpina. Mērķtiecīgāk jāvirza skolēnu darbu tieši problēmsituāciju risināšanai – sadalīt lielu problēmu mazās un izdarīt tos soļus, kas ir pa spēkam.